

# LATIO

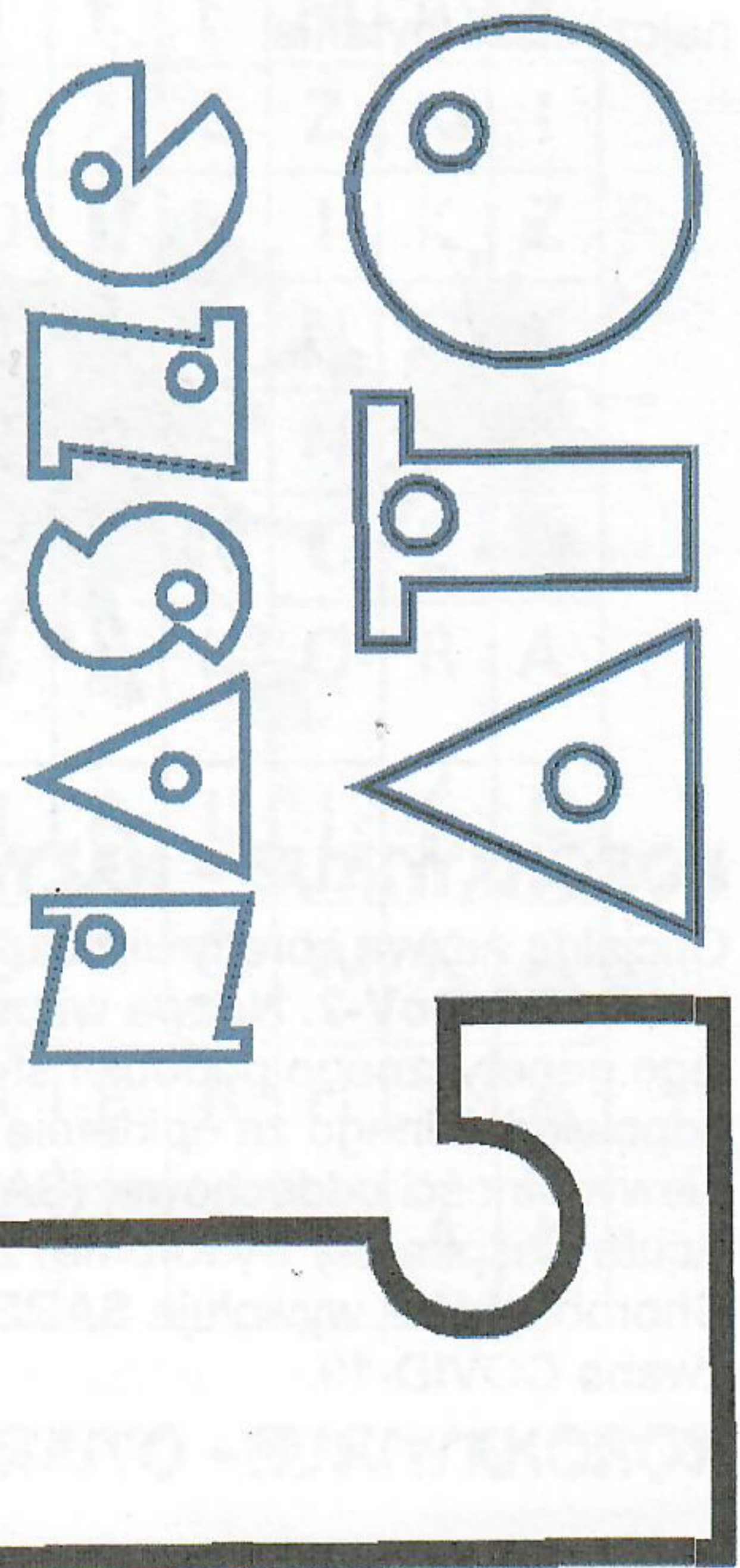
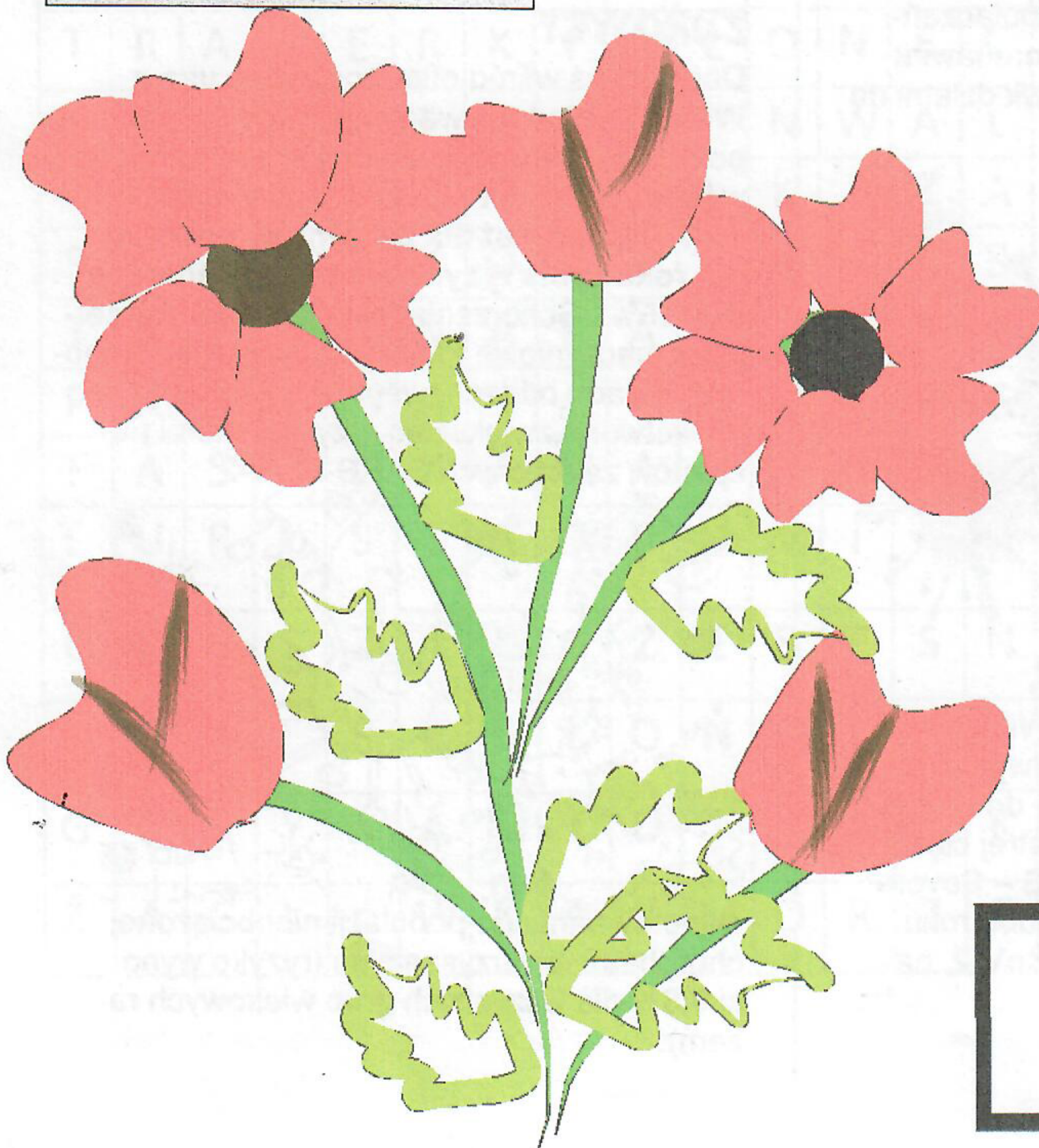
BO SO BOBIK,  
MAMA, TATA,  
BO SO BOBIK,  
BO TO LATIO.  
BO SO MAMA,  
BO SO TATA,  
I MOTYLEK  
BO SO LATIA!

## Wiadomości w SKRÓCIE

• 31 maja zakończyliśmy zajęcia zdalne i od 1 czerwca chodzimy do warsztatu, żeby tak uczestniczyć w terapii. Obowiązują nas oczywiście rygory konieczne tytułem zapobiegania zakażeniu koronawirusem. Dezynfekujemy często ręce i sprzęt do pracy. Nie spotykamy się na stołówce i nie odwiedzamy, jak dawniej w sąsiedzkich pracowniach. Instruktorzy wyglądają jak kosmici w przyłbicach i kolorowych rękawiczkach. Pracownie wyglądają

nico ubożej niż normalnie, bo wyniesione zostały wszystkie rzeczy, które trudno odkazić płynami dezynfekującymi, ale mimo to jest fajnie jak zawsze.

• W związku z tym, że około dwa i pół miesiąca przebywaliśmy w domowej izolacji i placówka praktycznie nie funkcjonowała nie mamy corocznej obowiązkowej przerwy urlopowej. Warsztat przez całe lato funkcjonuje bez przerwy, jednak każdy, kto chce z jakichś względów może pójść na urlop.





# KORONAWIRUS - CO TO JEST?

Koronawirus SARS-CoV-2 należy do rodziny *Coronaviridae*, która obejmuje zoonotyczne wirusy występujące u ptaków i ssaków. Objawami zakażenia koronawirusem są: gorączka, osłabienie i uczucie rozbicia, duszności, kaszel i trudności w oddychaniu.

## KORONAWIRUS - CHINY ŹRÓDŁEM EPIDEMII?

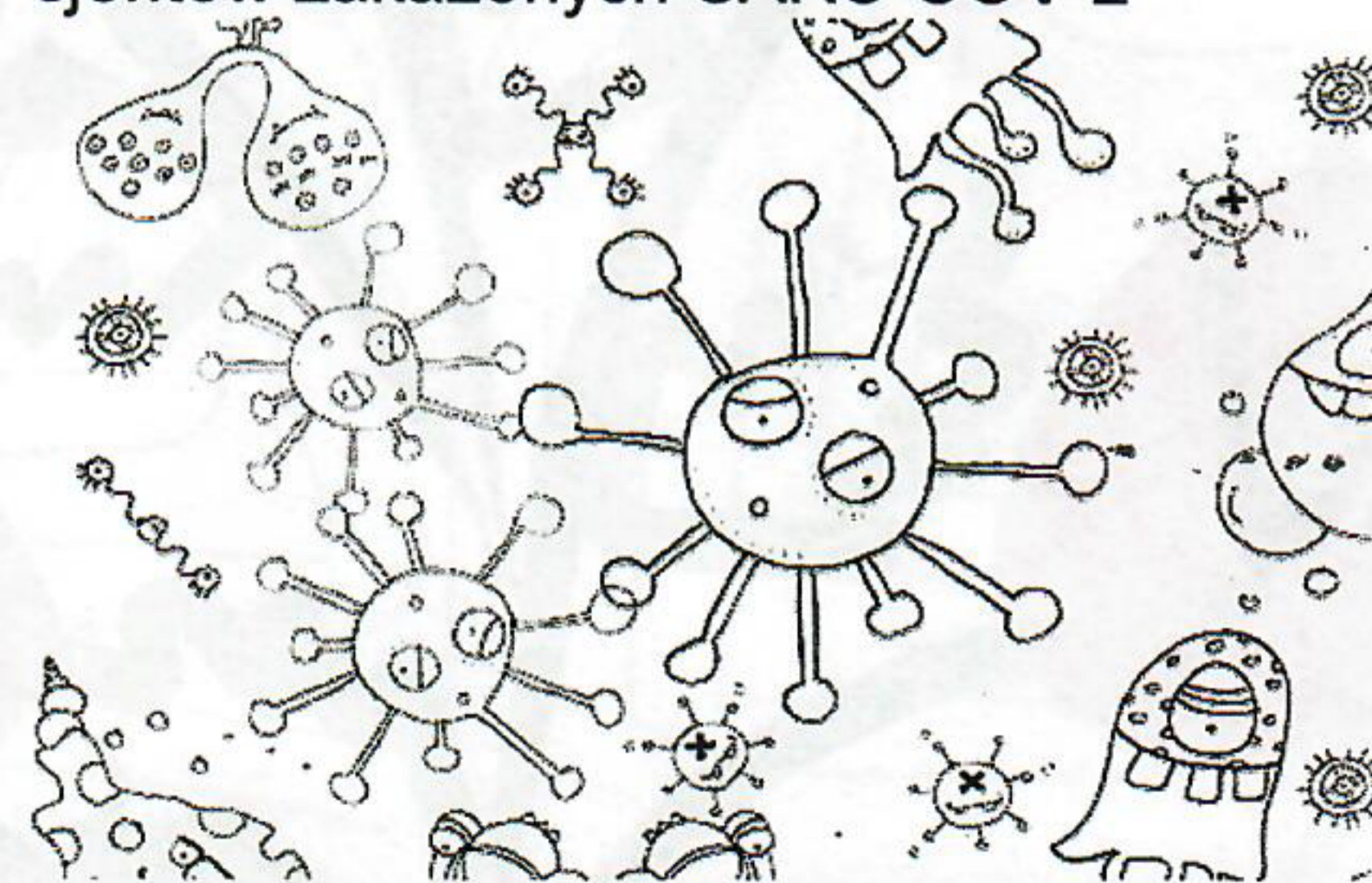
Od kilku miesięcy świat drży ze strachu przed nowo odkrytym koronawirusem. W ciągu zaledwie kilku tygodni wirus rozprzestrzenił się z Azji na niemal wszystkie kontynenty. Miejscem, w którym przebywa zdecydowana większość zakażonych pacjentów wciąż przebywa w **Chinach**, w prowincji Hubei (stolica – **Wuhan**).

Ogromna ilość informacji udostępnianych przez media jest nieprawdziwa, czego skutkiem jest dezinformacja i strach społeczeństwa. Oto kilka faktów na temat koronawirusa, będących jednocześnie odpowiedziami na najczęstsze pytania.

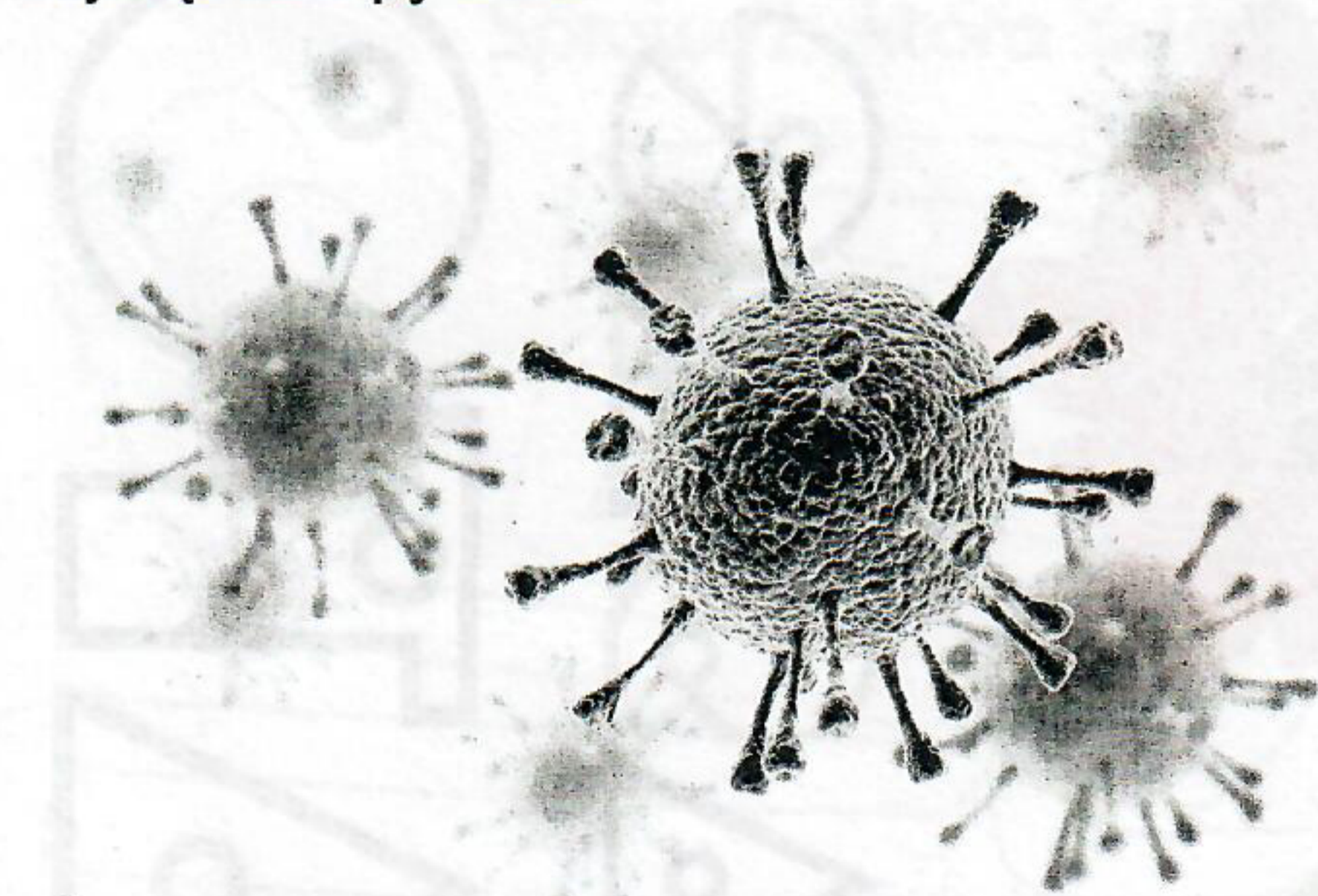
Szacunek przeprowadzony na podstawie ilości zarażonych pacjentów i śmierci przedstawia śmiertelność na poziomie około 2,3% (to znaczy, że 2,3% pacjentów spośród wszystkich zarażonych umrze). SARS-CoV-2 byłby zatem 20 razy bardziej śmiertelny niż wirus grypy. **Naukowcy twierdzą jednak, że sposób przeprowadzanych obliczeń jest nieprawidłowy, ponieważ ilość zbadanych zakażonych pacjentów nie odzwierciedla ich faktycznej ilości. Zdecydowana większość pacjentów przechodzi chorobę w łagodny sposób, a część bezobjawowo – ci pomijani są w diagnostyce.** Tak więc zjadliwość wirusa z Wuhan jest zdecydowanie mniejsza, a jednocześnie niemożliwa jeszcze do zmierzenia.

## CZY TO PRAWDA, ŻE WIRUS OSZCZĘDZA OSOBY MŁODE I ZDROWE?

Dotychczas wśród ofiar koronawirusa z **Wuhan** nie odnotowano żadnego przypadku poniżej 9. roku życia. Śmiertelność pacjentów w wieku 10-49 lat waha się w granicach 0,2-0,4%. **Natomiast dla pacjentów powyżej 80. roku życia ryzyko śmierci wynosi niemal 15% .** Schorzenia takie jak: choroby sercowo-naczyniowe, cukrzyca, przewlekłe choroby układu oddechowego, nadciśnienie, nowotwory, zwiększają ryzyko śmierci pacjentów zakażonych SARS-COV-2



w porównaniu do populacji nieobciążonej chorobami towarzyszącymi (ryzyko wynosi 0,9% dla wszystkich grup wiekowych razem).



## KORONAWIRUS - NAZYWA

Oficjalną nazwą koronawirusa z Wuhan jest **SARS-CoV-2**. Nazwa wirusa wynika z jego genetycznego podobieństwa do wirusa odpowiedzialnego za epidemię ostrej ciężkiej niewydolności oddechowej (SARS – Severe Acute Respiratory Syndrome) z 2003 roku. Chorobę, którą wywołuje **SARS-CoV-2**, nazwano **COVID-19**.

## KORONAWIRUS- OFIARY



## WYKREŚLANKA Z HASŁEM

K	O	N	E	W	K	A	W	K	W	I	E	T	N	I	K	K	Ł	O	S
S	Ł	O	M	A	P	R	O	M	I	E	N	I	E	A	P	L	A	Ż	A
K	L	O	D	Y	J	E	Z	I	O	R	O	J	A	S	K	Ó	Ł	K	A
S	A	Ł	A	T	A	A	T	R	U	S	K	A	W	K	I	S	T	A	W
P	I	S	K	L	Ę	T	A	O	P	A	D	Y	C	D	E	S	Z	C	Z
K	O	S	I	A	R	K	A	J	A	G	O	D	Y	W	I	A	T	R	Y
M	A	L	I	N	Y	J	B	O	R	Ó	W	K	I	K	W	I	A	T	Y
P	A	J	Ą	K	I	M	R	Ó	W	K	I	N	M	O	T	Y	L	K	I
Ż	A	B	K	I	T	R	A	W	N	I	K	A	K	A	P	U	S	T	A
U	P	A	Ł	Y	W	G	R	A	B	I	E	W	I	A	D	E	R	K	O
T	A	C	Z	K	A	Y	S	Z	P	A	D	E	L	Ł	O	P	A	T	A
K	O	S	Z	E	C	Ł	U	B	I	A	N	K	A	B	O	C	L	A	N
T	R	A	P	E	R	K	I	S	Ł	O	N	E	C	Z	N	I	K	I	I
S	I	E	K	I	E	R	A	K	O	N	W	A	L	I	E	E	M	A	K
P	T	A	K	I	C	F	I	O	Ł	K	I	Z	A	J	Ą	C	Z	K	I
S	I	A	N	O	K	O	S	Y	P	A	R	A	S	O	L	N	I	K	Z
T	A	R	N	I	N	A	P	A	S	I	E	K	A	S	I	A	N	O	K
P	A	R	A	W	A	N	A	K	O	P	E	R	C	Z	O	S	N	E	K
F	A	S	O	L	K	A	M	A	L	W	A	O	P	A	L	A	C	Z	D
T	U	R	Y	S	T	A	O	R	U	M	I	A	N	E	K	K	O	R	A
G	R	U	S	Z	A	Ł	C	Z	E	R	E	Ś	N	I	A	L	I	Ś	Ć
R	O	W	E	R	E	S	Ł	O	Ń	C	E	W	Ę	D	R	Ó	W	K	A
Ğ	Ó	R	Y	N	A	M	I	O	T	B	C	U	K	I	E	R	N	I	A
Ż	A	G	L	Ó	W	K	A	Y	M	O	R	Z	E	P	L	E	C	A	K



## KORONAWIRUS - ROZPRZESZCZANIE

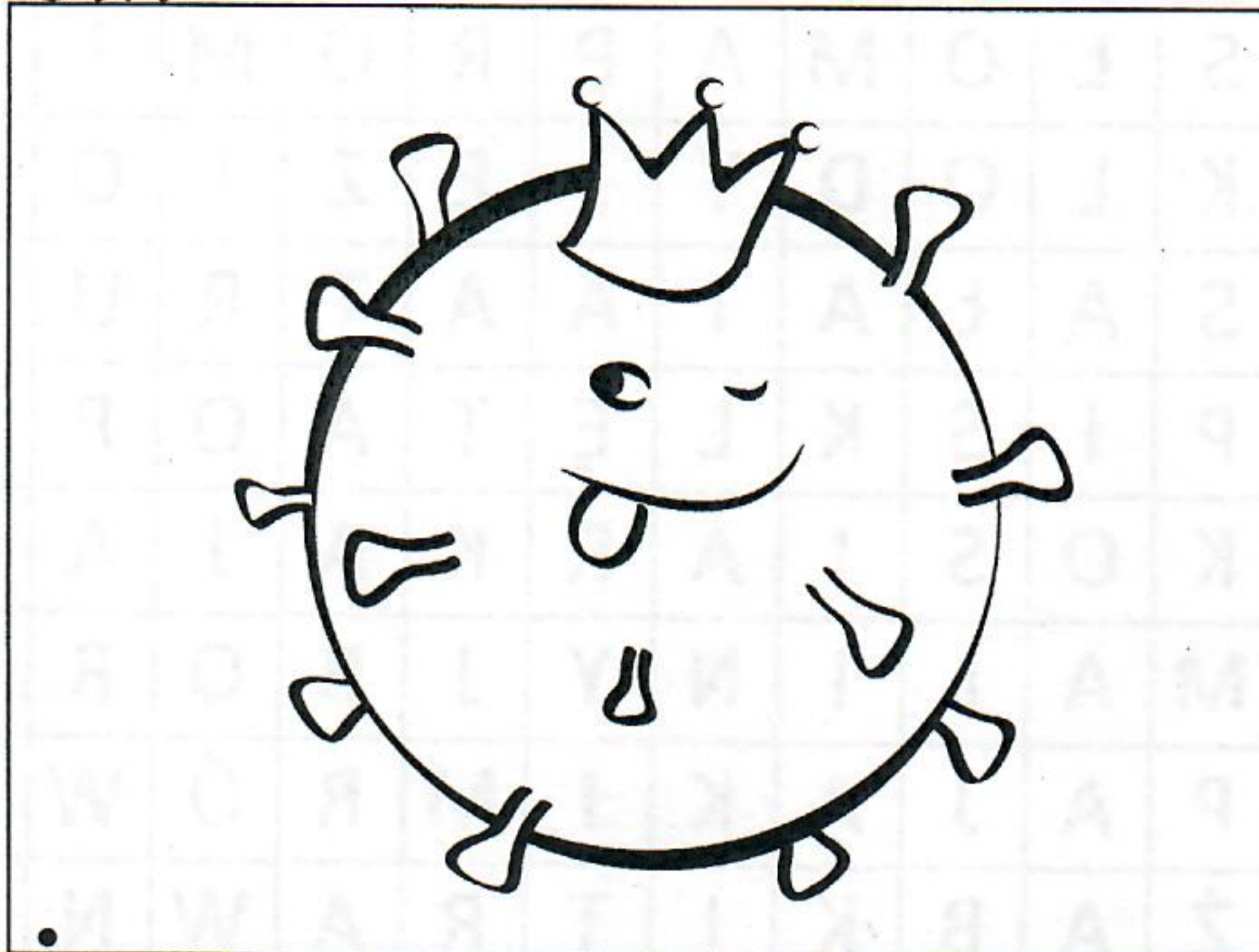
**SARS-CoV-2** rozprzestrzenia się drogą kropelkową. Osoba chora rozsiewa go podczas kichania i kaszlu **na odległość około 1 metra**. Kropelki śliny zawierające wirusa osiadają na przedmiotach. Poprzez kontakt z zakażoną wydzieliną i wtarcie jej w błony śluzowe (oko, jama ustna lub nos) również możliwe jest zakażenie.

## KORONAWIRUS - JAK ZAPOBIEC ZACHOROYANIU?

Światowa Organizacja Zdrowia (WHO) wydała zestaw zaleceń, których stosowanie powinno zmniejszyć ryzyko transmisji i zakażenia wirusem.

- Regularne mycie rąk mydłem oraz preparatem na bazie alkoholu.
- Unikanie przebywania w towarzystwie osób chorych w odległości mniejszej niż 1 metr.
- Unikanie dotykania okolic ust, nosa i oczu.
- Zakrywanie ust łokciem w trakcie kichania bądź kaszlu w celu ograniczenia rozsiewania wirusa przez osoby zakażone.

- Pozostanie w domu, jeśli występuje jakikolwiek z objawów, który może sugerować występowanie wirusa (gorączka, osłabienie i uczucie rozbicia, duszności, kaszel, trudności w oddychaniu). Punkt ten warto realizować wobec wszystkich chorób zakaźnych, np. grypy.



- Jeśli objawy wystąpiły po poprzednim kontakcie z osobą przebywającą w miejscu epidemii, należy natychmiast skontaktować się z oddziałem chorób zakaźnych.

*Materiał przygotowany na podst. Portalu Poradnik Gem*

Odgadnij hasło wykreślanki na str.4 naszej „Gazetki WTZ” i wpisz je w białe kratki poniżej. Koniecznie napisz swoje imię i nazwisko pod kratkami i „Gazetkę” z rozwiązaniem dostarcz do autorki wykreślanki - red. Kamili z prac. poligraficznej w terminie do końca sierpnia Br. Jak zawsze za rozwiązana zabawę będą losowane upominki .

--	--	--	--	--	--	--	--	--	--	--	--	--	--	--	--	--	--	--	--

## HUMORKI

### REDAKTORKI

Na lekcji matematyki :

- Jasiu, masz 9 cukierków, 3 dajesz Oli i 3 dajesz Paulinie. Ile cukierków masz teraz
- Za mało.



Dzieci piszą wypracowanie, na temat jak wyobrażają sobie pracę informatyka.

Nie pisze tylko Jasiu.

- Dlaczego nie piszesz?
- pyta nauczycielka
- Czekałam, aż mi się otworzy edytor tekstu.



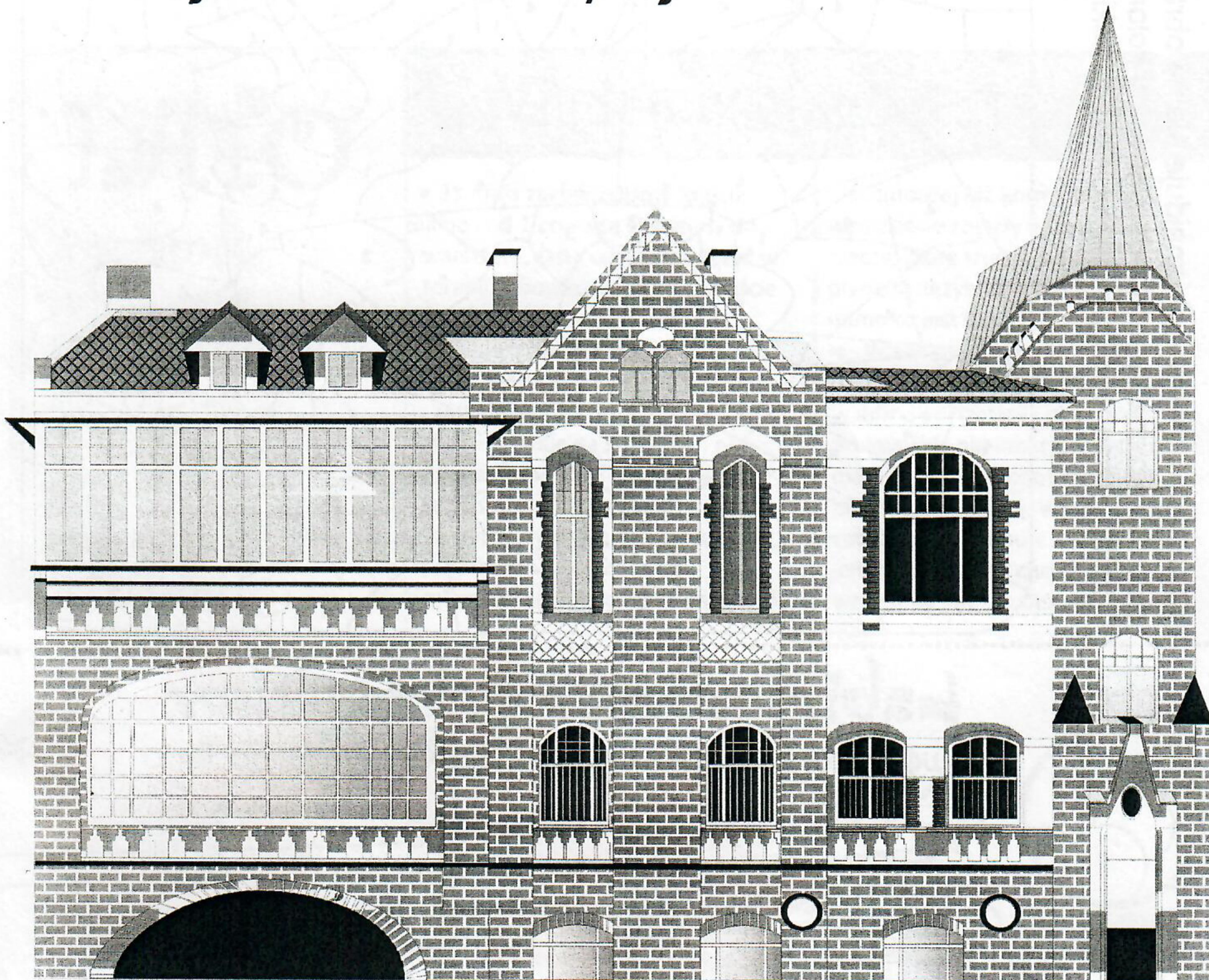
- Czy wiesz, co jest najgorsze, gdy gotujesz pierogi ?
- Kiedy się rozgotują?
- Nie.
- A co ?
- Gdy woda się zagotuje, otwierasz lodówkę, a tam nie ma pierogów.



# Zabytki Słupska

Współpraca Spółni Kwiatkowskiej

**Zabytkowa kamienica przy Al. Sienkiewicza 16**



Zabytkowa kamienica z XIX wieku, do niedawna Przychodnia Lekarska obecnie należy do kompleksu budynków Sądu Rejonowego w Słupsku.

## Zagadki od Agatki

### 10 FAKTÓW O TOBIE

1. WŁAŚNIE CZYTASZ TEN TEKST.
3. NIE ZAUWAŻYŁEŚ, ŻE NIE MA NUMERU 2.
4. TERAZ TO SPRAWDZIŁEŚ.
5. ŚMIEJESZ SIĘ.
6. CIĄGLE TO CZYTASZ.
8. NIE ZAUWAŻYŁEŚ, ŻE NIE MA NUMERU 7.
9. ZNÓW SPRAWDZASZ.

10. KONIEC FAKTÓW, ALE NIE ZAUWAŻYŁEŚ, ŻE JEST ICH 8, ANIE 10



### ZAGADKA MATEMATYCZNA

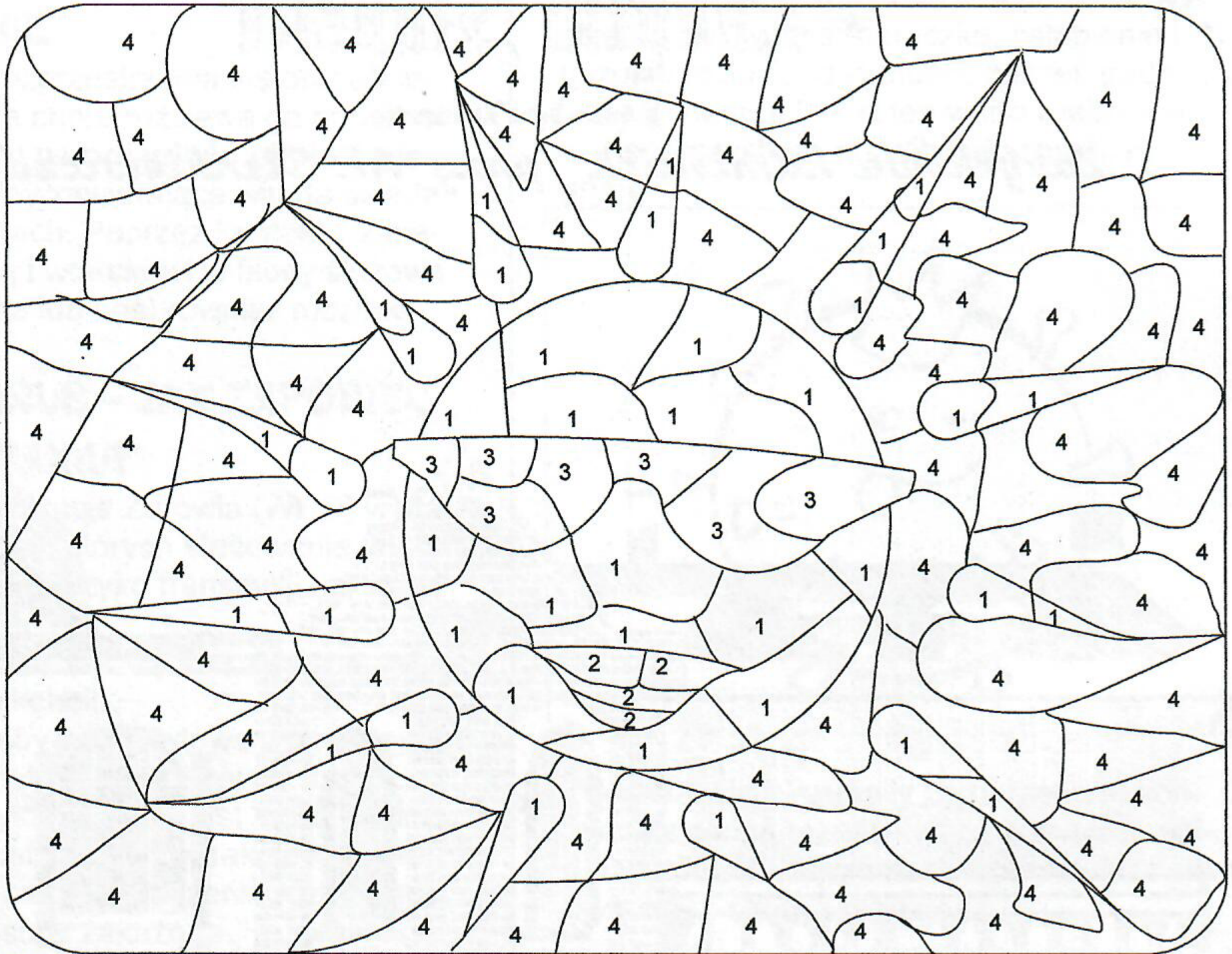
1. POMYŚL JAKĄŚ LICZBĘ OD 1 DO 20.
2. DODAJ DO NIEJ 5.
3. DODAJ 3.
4. ODEJMIJ 1.
5. ODEJMIJ LICZBĘ, KTÓRĄ POMYŚLAŁEŚ NA POCZĄTKU.
6. WYSZŁO CI 7?





# Malowanka = zgadywanka

Jeżeli jesteś ciekaw, co znajduje się na obrazku wypełnij pola oznaczone cyframi odpowiednimi kolorami i tak:  
 1 - żółty, 2 - czerwony, 3 - czarny, 4 - niebieski



## Labirynt ze smakołykiem

Sprawdź, która ścieżka doprowadzi Grażynkę do loda.

